



Aluminio

Catálogo general



Índice

Presentación 2

Proquimia Service Partner 4



Lacado 7

Desengrase 7

Aditivos para el desengrase 8

Desengrase satinado 8

Aditivos para el satinado 9

Tratamientos de conversión 10

Decapantes de pintura 11



Anodizado 12

Desengrase 12

Aditivos para el desengrase 13

Satinado alcalino 13

Aditivos para el satinado 14

Desmutting-desoxidado 14

Aditivos para el anodizado 15

Colores 15

Aditivos para el sellado 16

Abrillantado químico 16



Equipos de dosificación y control 17

Proquimia en el mundo 21



PROQUIMIA
Productos Inteligentes

Proquimia S.A. multinacional española que centra su actividad en la fabricación de especialidades químicas para diversas aplicaciones en el campo de los tratamientos químicos industriales y la detergencia, le ofrece una gama de productos, equipos, servicio y formación, además de asesoría técnica, para obtener unos niveles de calidad lo más elevados posibles en cada proceso de tratamiento del aluminio.

Más de 33 años de experiencia de Proquimia en el mundo del tratamiento del aluminio, unidos a productos de altas prestaciones debidamente homologados, y equipos de aplicación de alta tecnología, constituyen una garantía de confianza para nuestros clientes y el sector en general.

¿Qué ofrece Proquimia?

- ▶ Oferta global de toda la gama de productos
- ▶ Amplia gama de equipos dosificadores y sistemas de aplicación
- ▶ Asesoría técnica
- ▶ Auditoría y mejora de procesos
- ▶ Cartelería y señalización, personalizada para cada etapa del proceso
- ▶ Laboratorio de Análisis registrado nº R7-189-04: para aguas de red y residuales
- ▶ Certificación de Calidad ISO 9001
- ▶ Certificación Medioambiental ISO 14001
- ▶ Certificación del Sistema de Gestión de la Salud y Seguridad Laboral OSHAS 18001
- ▶ Cobertura Nacional
- ▶ Flexibilidad: grado de compromiso
- ▶ **Filosofía de trabajo PSP (Proquimia Service Partner)**







[PRODUCTO # SERVICIO # INGENIERÍA # FORMACIÓN # MEJORA CONTINUA]

Nuestra **filosofía de trabajo** se basa en el sistema Proquimia Service Partner, que consiste en un acuerdo de colaboración de gestión, modular, flexible y adaptable a cada cliente.

Modular porque basa su desarrollo en 5 módulos específicos:

[PRODUCTO # SERVICIO # INGENIERÍA # FORMACIÓN # MEJORA CONTINUA]

Flexible y adaptable porque según las características de cada empresa, sus necesidades concretas, los recursos y prioridades, puede implantarse de forma global o parcial.

> SERVICIO

En Proquimia nos caracterizamos por la calidad del servicio que ofrecemos a nuestros clientes, poniendo a su disposición todo el equipo humano, técnico y comercial. Equipo capaz de resolver, asesorar y cumplir con cualquier requerimiento que se pueda presentar, adecuando el servicio en función de las necesidades de cada cliente.

Diseño de nuevos procesos

Ya sea para una nueva línea de tratamiento como para la modificación de una ya existente, el equipo de técnicos de Proquimia asiste, colabora, y asesora en todas las etapas del diseño, desde las fases iniciales hasta la consecución del proyecto.

Somos conscientes de que la etapa de diseño es el primer paso para conseguir la más alta calidad, y por ello, nuestros técnicos vuelcan su experiencia en recomendar el proceso más adecuado a las necesidades del cliente.

Control de procesos

Formando parte integral de nuestro Servicio, el control de procesos hace referencia a múltiples aspectos de un proceso industrial. En efecto, nuestros agentes técnicos analizan in-situ los principales parámetros químicos y físicos que definen cada etapa del proceso, verificando así las condiciones óptimas de trabajo.

En caso de que se disponga de alguno de nuestros sistemas de dosificación, nuestros técnicos comprueban y ajustan los equipos necesarios para garantizar la calidad deseada de forma permanente. No obstante, el control de procesos incluye también la realización de pruebas sobre el producto terminado, ya sea de resistencia a la corrosión, de adherencia o de cualquier otro parámetro que sea referente de calidad. Todos estos controles, generan su documento escrito, de forma que queden registradas todas las acciones efectuadas.

PROQUIMIA SERVICE PARTNER

> FORMACIÓN

La formación es un factor muy importante dentro de los procesos industriales. Cualquier proceso industrial empieza por un buen conocimiento de dicho proceso y de los productos utilizados en él. Es por esta razón que es necesario dotar al personal de la línea, ya sea operarios o responsables de equipo, de unas bases teórico-prácticas.

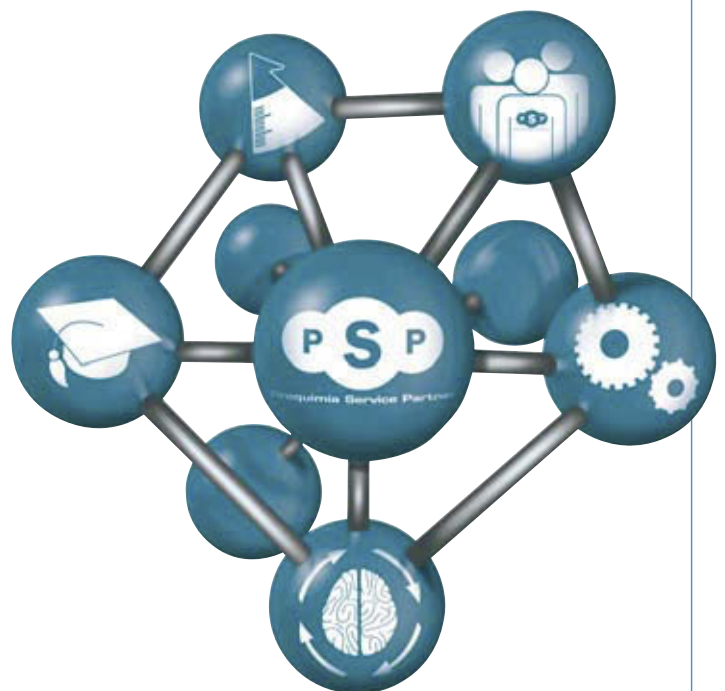
Proquimia es consciente de esta necesidad y por esta razón ha desarrollado una serie de cursos para mejorar el rendimiento del proceso, mediante la adecuada formación del personal.

Cursos disponibles

- > Curso de detergencia y pretratamiento del aluminio (básico y avanzado)
- > Curso de tratamiento del aluminio: MODULO I Anodizado
- > Curso de tratamiento del aluminio: MODULO II Tratamientos de conversión específicos.
- > Curso de tratamiento del aluminio: MODULO III Fosfatación y otros tratamientos.
- > Curso de prevención de Riesgos Laborales (básico)

> MEJORA CONTINUA

Consiste en un conjunto de programas de mejora que permiten optimizar los procesos químicos industriales y todos los aspectos relacionados, con el aumento de la seguridad laboral, optimización de costes, reducción del impacto medioambiental, reducción de consumo de agua, gestión de envases, etc.



PRODUCTOS



Proquimia dispone de un extenso catálogo de productos diseñados para cumplir los requerimientos exigidos por nuestros clientes, ofreciendo la más alta calidad y tecnología en los diferentes procesos del tratamiento del aluminio.

DESENGRASE

El desengrase es el primer eslabón de un completo proceso destinado a garantizar la máxima calidad de pretratamiento antes del lacado. Su objetivo es eliminar todos los aceites y grasas presentes en la superficie tratada, para asegurar la homogeneidad del resto de operaciones.

ADIPRO-PI

Desengrasante y desoxidante líquido ácido para aluminio y todo tipo de metales débiles. Inhibido contra el ataque al aluminio.

Presentación:

Garrafa 30Kg
Garrafa 75Kg
Bidón 250Kg
Contenedor 1.200Kg

**ADIPRO AL-80**

Desengrasante líquido ácido en frío y aplicable por inmersión con propiedades desoxidantes. Indicado para aluminio y todo tipo de metales débiles.

Garrafa 60Kg
Contenedor 1.000Kg

**DETAL**

Producto ligeramente alcalino en polvo aplicable por inmersión, sin ataque al aluminio.

Saco 25Kg

**PROJET**

Producto alcalino en polvo aplicable por aspersión e inmersión, sin ataque al aluminio.

Saco 25Kg

**PROTEL BIO-399**

Producto ligeramente alcalino líquido por inmersión, con bajo ataque al aluminio. Diseñado para fomentar el crecimiento de microorganismos que degradan los aceites emulsionados en el baño, alargando así la vida de éste.

Garrafa 25Kg
Bidón 200Kg
Contenedor 1.000Kg

**PQ 86**

Producto en polvo ligeramente alcalino aplicable por aspersión e inmersión, con bajo ataque al aluminio.

Saco 25Kg

**PROTEL-TT**

Producto en polvo ligeramente alcalino aplicable por inmersión, con bajo ataque al aluminio.

Saco 25Kg



ADITIVOS PARA EL DESENGRASE

En aquellas operaciones en las que se desee reforzar el poder desengrasante del baño para optimizar la producción, puede adicionarse algún aditivo desengrasante capaz de cumplir dicha misión.

ADEX 130

Producto altamente concentrado en tensioactivos para procesos de aspersión.

Presentación:

Garrafa 25Kg
Contenedor 1.000Kg

**ADEX 411**

Producto concentrado en tensioactivos para procesos de aspersión.

Garrafa 25Kg
Contenedor 1.000Kg

**ADEX 5**

Producto altamente concentrado en tensioactivos para procesos de inmersión.

Garrafa 25Kg
Contenedor 1.000Kg

**ACIMAX-C**

Producto concentrado en tensioactivos para procesos de inmersión.

Garrafa 65Kg
Contenedor 1.000Kg

**DESENGRASE SATINADO**

Para asegurar un buen anclaje del tratamiento de conversión, la superficie del aluminio debe estar completamente desoxidada para garantizar la limpieza del sustrato. Además, el satinado completo asegurará la eliminación de incrustaciones de viruta procedentes de la extrusión.

Presentación:

PROYECTAL AL-52

Producto líquido alcalino, con acelerantes de ataque al aluminio. Aplicable por aspersión o inmersión.

Garrafa 75Kg

**PROTAX 84**

Producto en polvo con mezcla de sales alcalina, con ataque al aluminio. Aplicable por aspersión o inmersión.

Garrafa 25Kg



ALUSAT 20

Producto líquido ácido, útil para el mordentado y desoxidado y como neutralizante después de un proceso de satinado alcalino. Aplicable por aspersión e inmersión.

Presentación:

Garrafa 65Kg
Contenedor 1.100Kg
Cisterna 20.000Kg

**ALUSAT S-19**

Producto líquido ácido de alto rendimiento, útil para el mordentado y desoxidado y como neutralizante después de un proceso de satinado alcalino después de un proceso de satinado alcalino. Aplicable por aspersión e inmersión.

Garrafa 65Kg
Contenedor 1.100Kg

**ADITIVOS PARA EL SATINADO**

En algunas aplicaciones, es posible utilizar de forma directa hidróxido sódico como satinado. Es entonces cuando deben utilizarse aditivos en el baño para garantizar un ataque homogéneo y un mayor rendimiento, sin problemas de incrustación.

Presentación:

ADIPRO-LD

Aditivo líquido secuestrante para baños de satinado alcalino.

Garrafa 70Kg
Contenedor 1.150Kg

**ADIPRO-SAT**

Aditivo concentrado de alto poder secuestrante y dispersante para baños de satinado alcalino de aluminio de larga duración.

Garrafa 70Kg
Contenedor 1.200Kg

**ADIPRO P-750**

Producto líquido, mezcla de tensioactivos, acelerantes de ataque y secuestrantes, para baños de satinado alcalino por proyección.

Garrafa 70Kg
Contenedor 1.100Kg



TRATAMIENTOS DE CONVERSIÓN

El tratamiento de conversión, la etapa clave de todo el proceso de lacado, como su nombre indica, tiene la misión de transformar la superficie del aluminio en una capa de composición química que, junto con el lacado, generen las más altas prestaciones en cuanto a resistencia a la corrosión y resistencia mecánica.

CONVERCOAT G-50 / ADICHROM 30

Sistema de dos componentes líquidos, basada en cromo hexavalente, que desarrolla capas de cromatizado amarillo.

Presentación:

CONVERCOAT G-50

Garrafa 30Kg

Contenedor 1.200Kg

ADICHROM 30

Garrafa 25Kg



CONVERCOAT V-60 / ADICHROM F

Sistema de dos componentes líquidos, basada en cromo hexavalente, que desarrollan capas de fosfocromatizado irisado verde.

CONVERCOAT V-60

Garrafa 30Kg

Contenedor 1.370Kg

ADICHROM F

Garrafa 25Kg



CONVERCOAT ZR-70

Producto líquido basado en ácido fluorcircónico y fluotitánico, que desarrolla una capa de color gris fácilmente identificable con un ensayo en laboratorio. Número de homologación. QUALICOAT: A-0034.

Garrafa 25Kg

Contenedor 1.100Kg



CONVERCOAT NCR-78

Producto exento de cromo, que desarrolla una capa de conversión amarilla fácilmente identificable en línea.

Garrafa 25Kg

Contenedor 1.000Kg

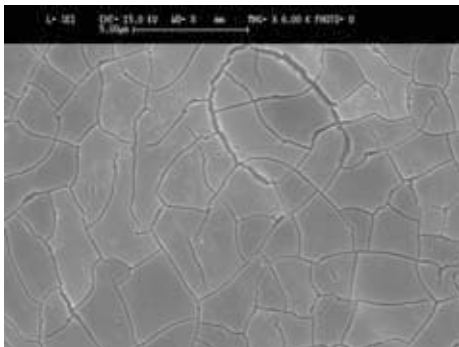


Imagen de detalle de aluminio tratado con Convercoat V-60, que desarrolla capas de fosfocromatizado.

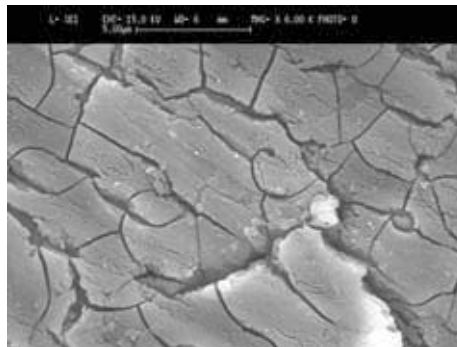


Imagen de detalle de aluminio tratado con Convercoat G-50, que desarrolla capas de cromatizado amarillo.

**DECAPANTES
DE PINTURA**

En algunos momentos, es necesario recuperar la pequeña parte de la producción que, por alguna razón, no haya alcanzado la calidad exigida. También para la limpieza de utillajes.

PROSTRIP AL-1 / AL-2

Producto de dos componentes, para el decapado en frío de la pintura poliéster sobre aluminio.

Presentación:**AL-1****Garrafa 70Kg****Bidón 220Kg****Contenedor 1.150Kg****AL-2****Garrafa 25L****Contenedor 1.000Kg****PROSTRIP-PB**

Producto monocomponente para el decapado en frío de todo tipo de pinturas (epoxi, poliéster, cataforesis, etc.) y sobre todo tipo de superficies metálicas.

Garrafa 75Kg**Contenedor 1.300L****PROSTRIP-SF**

Producto monocomponente, exento de fenoles y de baja volatilidad para el decapado en frío de todo tipo de pinturas (epoxi, poliéster, cataforesis, etc.) Y sobre todo tipo de superficies metálicas.

Garrafa 75Kg**Contenedor 1.300Kg****PROSTRIP LC-1**

Producto exento de cloruro de metileno para el decapado en frío de pintura poliéster sobre todo tipo de superficies metálicas.

Garrafa 25L**Contenedor 1.000L****PROSTRIP BT-1/BT-2**

Producto exento de cloruro metileno para el decapado en caliente de pintura poliéster sobre aluminio.

Garrafa 25Kg**Bidón 200Kg****Contenedor 1.000Kg**

DESENGRASE

En anodizado, el desengrase es de vital importancia para obtener una capa anódica lo más homogénea posible, ya que la presencia de suciedad puede arrastrarse durante todo el proceso. Por ello, se presenta una gama de desengrases capaz de limpiar perfectamente la superficie tratada.

ADIPRO-PI

Desengrasante y desoxidante ácido para aluminio y todo tipo de metales débiles. Inhibido contra el ataque al aluminio.

Presentación:

Garrafa 30Kg
Garrafa 75Kg
Bidón 250Kg
Contenedor 1.200Kg

**ADIPRO AL-80**

Desengrasante ácido en frío y aplicable por inmersión con propiedades desoxidantes. Indicado para aluminio y todo tipo de metales débiles.

Garrafa 60Kg
Contenedor 1.000Kg

**DETAL**

Producto en polvo ligeramente alcalino, sin ataque al aluminio.

Saco 25Kg
Contenedor 1.000Kg

**PROTEL BIO-399**

Producto ligeramente alcalino líquido por inmersión, con bajo ataque al aluminio. Diseñado para fomentar el crecimiento de microorganismos que degradan los aceites emulsionados en el baño, alargando así la vida de éste.

Garrafa 25Kg
Bidón 200Kg
Contenedor 1.000Kg

**PROTEL-TT**

Producto en polvo ligeramente alcalino, con bajo ataque al aluminio.

Garrafa 25Kg



ADITIVOS PARA EL DESENGRASE

En aquellas operaciones en las que se desee reforzar el poder desengrasante del baño para optimizar el proceso, puede adicionarse algún aditivo desengrasante capaz de cumplir dicha misión.

ADEX 5

Producto altamente concentrado en tensioactivos para mejorar la capacidad de humectación y poder desengrasante de los baños.

Presentación:

Garrafa 25Kg
Contenedor 1.000Kg

**ACIMAX-C**

Producto concentrado en tensioactivos para mejorar la capacidad de humectación y poder desengrasante de los baños.

Garrafa 65Kg
Contenedor 1.000Kg

**SATINADO ALCALINO**

En la etapa de satinado se requiere un producto basado en sales alcalinas, que desarrolle un ataque uniforme sobre la superficie del aluminio. De esta forma, al mismo tiempo que se desoxida la superficie del aluminio y se eliminan pequeñas ralladuras, se consigue una superficie homogénea y atractiva.

Presentación:

PROYECTAL AL-52

Producto líquido alcalino, con acelerantes de ataque al aluminio.

Garrafa 75Kg

**PROTAX 84**

Producto en polvo con mezcla de sales alcalinas, que proporciona un acabado de gran calidad.

Saco 25Kg

**ADIPRO 1002**

Producto en polvo con mezcla de sales alcalinas, que proporciona un acabado característico. Contiene cromo hexavalante.

Saco 25Kg



ADITIVOS PARA EL SATINADO

En la mayoría de líneas de anodizado, se utilizan baños de satinado de larga duración basados en hidróxido sódico. Es entonces cuando deben utilizarse aditivos en el baño para garantizar un proceso uniforme y sin problemas de incrustación.

ADIPRO-LD

Aditivo líquido secuestrante para baños de satinado alcalino.

Presentación:

Garrafa 70Kg
Contenedor 1.150Kg

**ADIPRO-SAT**

Aditivo concentrado de alto poder secuestrante y dispersante para baños de satinado alcalino de aluminio de larga duración.

Garrafa 70Kg
Contenedor 1.200Kg

**DESMUTTING DESOXIDADO**

Después de la etapa de satinado alcalino, o de abrillantado, debe realizarse una etapa de neutralizado, al mismo tiempo que se eliminan los posibles restos pulverulentos de óxidos metálicos (smut).

Presentación:

DESMUT-B

Producto en polvo usado como base para el desmutting. Sustituto del ácido nítrico.

Barril 85Kg

**DESMUT 10**

Aditivo en polvo desoxidante, utilizado conjuntamente con DESMUT-B o bien directamente con ácido sulfúrico.

Saco 25Kg



ADITIVOS PARA EL ANODIZADO

La etapa de anodizado es la columna vertebral sobre la que descansa todo el proceso. Para optimizar su rendimiento, pueden adicionarse aditivos encaminados a mejorar alguna propiedad del proceso.

ADEX 5

Producto concentrado en tensioactivos, destinado a generar una pequeña capa de espuma en el baño, que minimice las emisiones gaseosas.

Presentación:

Garrafa 25Kg
Contenedor 1.000Kg



ADIOX 57

Aditivo para baños de anodizado. Permite trabajar con una mayor temperatura y/o con un mayor contenido de aluminio. Además proporciona mayor dureza a la capa de anodizado.

Garrafa 25Kg
Contenedor 1.000Kg



COLORES

Después de la etapa de anodizado, existe la posibilidad de colorear el aluminio para ofrecer un acabado aún más atractivo y con mayores posibilidades.

ALUIRIS 38 A y B

Producto de dos componentes para baños de electrocoloreado inox, bronce y negro.

Presentación:

ALUIRIS 38 A
Garrafa 30Kg
ALUIRIS 38 B
Garrafa 60Kg



ALUIRIS 107

Aditivo para baños de coloreado químico oro.

Garrafa 30Kg



ADITIVOS PARA EL SELLADO

Después del anodizado, el sellado es la etapa clave para garantizar una gran resistencia a la oxidación del aluminio. Para cada sistema de sellado, hay un aditivo específico adecuado para mejorar el rendimiento de la etapa.

SELLAL C-66

Aditivo antipolvo para el sellado en caliente.

Presentación:

Garrafa 30Kg
Contenedor 1.200Kg

**SELLAL F-40**

Aditivo para el sellado-impregnación en frío.

Garrafa 25Kg

**ADEX 167**

Aditivo tensioactivo para los baños de sellado, para suavizar la rugosidad del acabado.

Garrafa 25Kg
Contenedor 1.000Kg

**ABRILLANTADO QUÍMICO**

En muchas aplicaciones, se requiere que la pieza presente un atractivo acabado brillante, que puede conseguirse mediante un baño de pulido químico.

Presentación:

PHOSBRITE 171

Abrillantado químico del aluminio y sus aleaciones, con baja emisión de humos.

Contenedor 1.000Kg





EQUIPOS

Con el fin de garantizar un correcto funcionamiento de los procesos de lacado y anodizado, así como un manejo adecuado y seguro de los productos químicos, Proquimia ofrece una amplia gama de equipos de dosificación y control, adaptables a las necesidades de cada empresa y a todo tipo de aplicación.

EQUIPOS DE DOSIFICACIÓN Y CONTROL

Bombas dosificadoras

Bombas electromagnéticas de membrana para la inyección en línea de productos químicos. Construidas en materiales resistentes y compatibles con los productos a dosificar. Su instalación es muy sencilla y no requiere prácticamente ningún tipo de mantenimiento. Existen diferentes modelos de bomba, según las necesidades de cada instalación, en función de los caudales a dosificar y del tipo de dosificación a realizar.

DLXMA/A: Bomba de caudal constante.

DLXMA/M: Bomba con autorregulación del caudal, según presión en la inyección.

DLXMF/M: Bomba con electrónica, para su control por entrada de pulsos externos, con multiplicador y divisor.



Bombas dosificadoras con controlador

Bombas electromagnéticas de membrana con controlador proporcional, para la regulación en baños de los parámetros de conductividad, potencial redox o pH. A través de un electrodo insertado en el baño, la lectura proporcionada de estos parámetros se procesa a través de la electrónica de la propia bomba, la cual dosifica el producto químico para mantener los valores de conductividad, pH o redox dentro de los límites prefijados por el usuario.

Con un equipo compacto y de muy sencilla instalación, se consigue mantener el baño dentro de los valores de trabajo adecuados, obteniendo a la vez, y de forma continua, la lectura de dichos valores a través del display que incorpora.

DLXRX/M: Bomba con regulador y controlador de potencial redox.

DLXPH/M: Bomba con regulador y controlador de pH.

DLXCL/M: Bomba con regulador y controlador de conductividad.



> Panel de pH

Bombas Neumáticas

Bombas operadas por aire, que impulsan el fluido por medio de dos diafragmas cuya velocidad de desplazamiento se regula a través de la presión de aire suministrada a la bomba. Ofrecen versatilidad en las aplicaciones de trasvase de líquido, dada su simplicidad de diseño y el amplio abanico de materiales disponibles, a escoger según las aplicaciones.



EQUIPOS DE DOSIFICACIÓN Y CONTROL

Dosificador KP800

Sistema dosificador de bomba peristáltica que, gracias al microprocesador que incorpora, permite trabajar según ciclos de paro y marcha ajustables, o bien a través de una dosificación activada mediante un pulsador lateral, que se efectúa durante un tiempo marcado previamente.

Indicado para la dosificación de productos concentrados a baños. La bomba peristáltica se suministra montada en una caja de acero inoxidable que protege el circuito eléctrico de posibles salpicaduras. El mantenimiento es prácticamente nulo, pues solo requiere el cambio eventual del tubo dosificador. El tubo dosificador puede suministrarse en diferentes materiales según la naturaleza del producto a dosificar.



Controladores

Controladores para la medida y regulación de parámetros en baños de tratamiento, tales como pH o conductividad. A través de salidas tipo relé y/o analógicas, controlan el funcionamiento de bombas o válvulas, manteniendo los baños a las condiciones de trabajo preestablecidas, al mismo tiempo que proporcionan la lectura de las sondas o electrodos en tiempo real.



Controladores serie E.CO: para pH y conductividad, con dos salidas de relé tipo On/Off y una salida 4-20 mA para registro. Compensación manual de la temperatura.



Controladores serie B: para pH y conductividad, con dos salidas de relé tipo On/Off, una salida de relé proporcional por tiempo, una salida 4-20mA para el control proporcional y otra salida 4-20mA para registro. Compensación manual de la temperatura.



Controladores serie MED y MPD: para conductividad y pH respectivamente, con hasta 4 salidas de relé configurables y hasta dos salidas analógicas seleccionables 4-20mA ó 0-20mA. Compensación automática de temperatura por Pt100 ó Pt1000.

Controladores serie BC: para conductividad, con compensación automática de temperatura por Pt1000:

Tipo BC9: con una salida relé On/Off.

Tipo BC92: con una salida relé On/Off y otra salida relé temporizada, así como una salida analógica tipo 4-20mA o 0-20mA.

Tipo BC93: con dos salidas relé On/Off y una salida analógica tipo 4-20 mA o 0-20 mA.



EQUIPOS DE DOSIFICACIÓN Y CONTROL

Controlador RTC (Right Treatment Control):

Sistema de adición y control, aplicable en todas las etapas de tratamiento de aluminio, tales como satinado, desoxidado o etapas de conversión.

El control y la regulación de los diferentes parámetros del baño, permite la adición automática de los productos. Además, es posible obtener lecturas "on-line" de múltiples variables, como son los parámetros medidos, consumos de productos, estado de los niveles, etc.

El control del equipo "Right Treatment Control" es ampliable, lo que permite incorporar un módulo de exportación de datos, con el que se pueden obtener también evoluciones históricas tanto de los parámetros medidos, como de los consumos de producto. Estos datos son visualizables a través de la pantalla táctil del propio cuadro de control del sistema, o bien pueden ser exportados a un PC externo para su posterior tratamiento estadístico.



Depositos Devapen

Depósitos de premezcla especialmente diseñados para la predilución de productos químicos sólidos o líquidos, para su posterior dosificación a proceso, ya sea con una bomba de caudal constante como con una bomba con entrada de pulsos comandada desde un contador de agua (proporcional al caudal de agua), que se suministra montada sobre el mismo depósito, convirtiéndolo en un sistema compacto de premezcla y dosificación.

Disponibles en diferentes capacidades de depósito y de bombas, según aplicación. Incluyen una sonda de nivel instalada en el tanque de premezcla que puede emplearse para parar la bomba dosificadora y/o para activar una alarma en caso de nivel mínimo de mezcla.



Fábricas

PROQUIMIA, S.A.

Crta. Prats, 6
08500 VIC (Barcelona)
Tel. + 34 93 883 23 53
Fax +34 93 883 20 50
proquimia@proquimia.com

CUBA

SUCHEL-PROQUIMIA, S.A.
Balaguer, s/n,
e/ San Julio y Paz. Cerro
CIUDAD DE LA HABANA
Tel. + 53 76 49 59 04/05
niurka@suchelpq.co.cu

CHILE

PROQUIMIA, S.A.
Calle Nueva de Matte, 2440
Independencia
SANTIAGO DE CHILE
Tel. + 56 2 735 71 06
fcabello@proquimia.cl

Delegaciones y distribuidores oficiales en España

FUERTEVENTURA

C. Trasmallo, 26 Nave 3
Pol. Ind. La Hondura
35600 PUERTO DEL ROSARIO
(Fuerteventura)
Tel. + 34 928 53 07 43

GRAN CANARIA

Simon Bolivar, 12 Cruce
de Melenara.
35200 TELDE
Tel. + 34 928 13 41 88
laspalmas@proquimia.com

IBIZA

C. Rio Jucar, s/n
Pol. Ind. Can Negre
07800 Ibiza
Tel. +34 971 31 60 93

LANZAROTE

Malagueña, 24-26
Local Argana Alta
35500 Arrecife
Tel. +34 928 81 46 62

MADRID

C. Enrique Velasco, 18
28038 MADRID
Tel. + 34 91 430 16 32

MALLORCA

C. Aragón, 215 bajos, nave 6
07008 PALMA DE MALLORCA
Tel. + 34 971 47 95 43
mallorca@proquimia.com

MENORCA

C. Bajoli, 33 Pol. Ind. de Maó
07714 Maó (Menorca)
Tel. + 34 971 35 16 40
menorca@proquimia.com

Distribuidores en el Mundo

ARGELIA

DISTRIM, S.P.A. - GRUPO PMS
Lot 64 / 65 - B.P. 375
Zone d'activité Dar El Beida
ALGER
Tel. + 213 21 50 85 84

COLOMBIA

PROLAQUIM, LTDA.
Calle 65, n° 76 - 195, interior
130,
Robledo San German
MEDELLÍN, ANTIOQUIA
Tel. + 574 234 61 34
amulu@epm.net.c

COSTA RICA

PH PROQUIMIA COSTA RICA
800 Metros Oeste Terminales
Santamaría
ALAJUELA
Tel. + 506 4 438 644
proquimia@racsca.co.cr

FRANCIA

H.C.S.
Z.A. de Morpienas
87350 PANAZOL
Tel. + 33 5 55 30 48 51

MARRUECOS

MERCURE INDUSTRIE, S.A.
R. AL. Mawlid II A.
Rue Ibnou Katir
CASABLANCA
(Abou Al Asan Saghir)
Tel. + 212 22 98 23 45
bennani.chakib@casanet.net.ma

MÉXICO

PRODUCTOS QUÍMICOS
AUSONA, S.A. DE C.V.
Chalchoapa, 11 bodega 3
Zona Industrial
CANCÚN (Quintana Roo)
Tel. + 52 998 843 68 25
mexico@proquimia.com

PORTUGAL PQA

Av. S. João de Deus, 31 C/V esq.
1000-279 LISBOA
Tel. + 351 218 47 27 22
portugal@proquimia.com

REPÚBLICA DOMINICANA

PROQUIMIA DOMINICANA, S.A.
Calle Esther Rosario n° 3-B
Esquina Sta. Lucía, Sta. Martha
Zona Industrial de
Managuayabo
SANTO DOMINGO
Tel. + 18 09 379 20 50

TANZANIA

ALERIA ENTERPRISES LTD
PO. BOX. 33 421
DAR ES SALAM
Tel. + 255 222 700 174
alerial@raha.com

VENEZUELA

SUMICOAT, C.A.
Ctra. Petare-Sta. Lucía Km. 9
Avda. Paez Parc. 757 local 3
1070 COLINAS DE TURUMO
CARACAS-EDO-MIRANDA
Tel. + 58 212 532 34 67
diperca@cantv.net





PROQUIMIA
Productos Inteligentes

↳ Crta. de Prats, 6
08500 VIC (Barcelona)
Tel. (34) 93 883 23 53
Fax (34) 93 883 20 50
www.proquimia.com